

ICH WERDE MITGLIED.

BEITRITTSERKLÄRUNG

✓ **JA**, ich möchte dem Förderverein der St.-Nikolaus-Schule e.V. beitreten!

Name, Vorname

Anschrift

PLZ / Ort

Mein Wunsch-**Mitgliedsbeitrag**

EUR

(mind. 11 EUR jährlich)

IBAN

BIC

Name der Bank

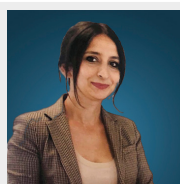
Gläubiger-Identifikationsnummer im
SEPA-Lastschriftverfahren

DE53ZZZ00000578008

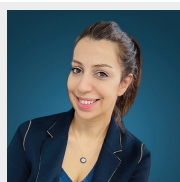
Datum / Unterschrift

SCHREIBEN SIE UNS.

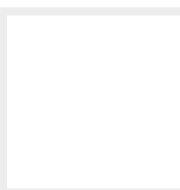
ANSPRECHPARTNER



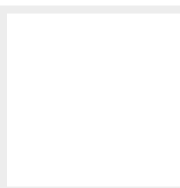
SENEM KILINC
1. Vorsitzende



SONGÜL ARSLAN
2. Vorsitzende



IRINA KLEMMER
Kassiererin



LENA FRANCOVIC
Schriftführerin

Förderverein der
St.-Nikolaus-Schule Sassenberg e.V.
Johann-Hinrich-Wichern-Str. 1
48336 Sassenberg

Sie haben noch Fragen oder möchten uns
zukünftig unterstützen? Schreiben Sie uns!
foerderverein@st-nikolaus-schule.de

Oder besuchen Sie unsere Homepage!
www.st-nikolaus-schule.de

HERZLICH WILLKOMMEN BEIM
FÖRDERVEREIN



DER FÖRDERVEREIN

Liebe Eltern,

wir möchten, dass unsere Kinder Freude am Lernen haben und dass sie sich mit Neugier und Optimismus auf ihr späteres Leben vorbereiten können. Aus diesem Grund möchte der Förderverein Lehrer, Schüler und Eltern bei ihren Ideen und Initiativen unterstützen.

Gemeinschaftlich möchten wir Projekte und Aktivitäten umsetzen, um Kindern ein zusätzliches Angebot zu bieten. Unsere Kinder sollen ihre Stärken und Talente sowie ihre Kreativität dabei noch weiter entfalten. Sie sind unsere gesellschaftliche Zukunft! Deshalb muss die Chancenverbesserung im Mittelpunkt unseres Handelns stehen.

Unterstützen Sie uns!

Wir freuen uns über jedes neue Mitglied. Gerne können Sie sich aktiv einbringen oder uns alternativ als „passives“ Mitglied durch ihre finanziellen Spenden unterstützen. Auch Oma, Opa und andere Verwandte sind herzlich willkommen.

Wir sagen Danke!

FÖRDERPROJEKTE



Ausstattung der Schulbücherei

Projekt » gesundes Frühstück

Anschaffung neuer Spiel- & Sportgeräte

Chor AG und Computer AG

Das Zirkusprojekt

Adventskalender für jede Klasse

Ausflüge wie z. B. zur Waldbühne

Diverse weitere Veranstaltungen

Anschaffung Tornister-Regale

Ihre Ideen sind immer willkommen!

BIS-MITTAG-BETREUUNG

Der Förderverein der St.-Nikolaus-Schule ist der Träger der Bis-Mittag-Betreuung. Diese findet in den Räumen der St.-Nikolaus-Schule statt.

Das Betreuungsteam wird aktuell von Bärbel Blömker geleitet. Sie und ihr Team arbeiten mit hohem Engagement und bringen viele tolle Ideen in Spiel und Arbeit ein. Außerdem gibt es eine Hausaufgabenbetreuung. Entsprechend gern besuchen die Kinder die „BIS“. Sowohl Arbeit als auch Atmosphäre werden von den Eltern sehr geschätzt. Die ständig steigenden Anmeldezahlen sprechen da eine deutliche Sprache.

Gegenwärtig sind über 100 Kinder angemeldet, die allerdings nie alle gleichzeitig anwesend sind. Die einen haben z.B. an einem bestimmten Tag noch in der 6. Stunde Unterricht, während die anderen schon früher abgeholt werden, weil das so in der konkreten familiären Situation eben passt.

